

MODUL 06: INTERVENTIE SI PLANIFICARE

M▲PChipp

SUSȚINUT PRIN PROGRAMUL
"DREPTURI, EGALITATE,
CETĂȚENIE" (REC)
AL UNIUNII EUROPENE



ANGAJAMENT DE LUCRU

- ▶ Confidentialitate
- ▶ Respectarea opiniilor celorlalti
- ▶ Valorizarea diferentelor
- ▶ Valorizarea similitudinilor
- ▶ Ascultarea concentrata
- ▶ Respectarea dreptului de a critica in mod constructiv

DISCUTIE



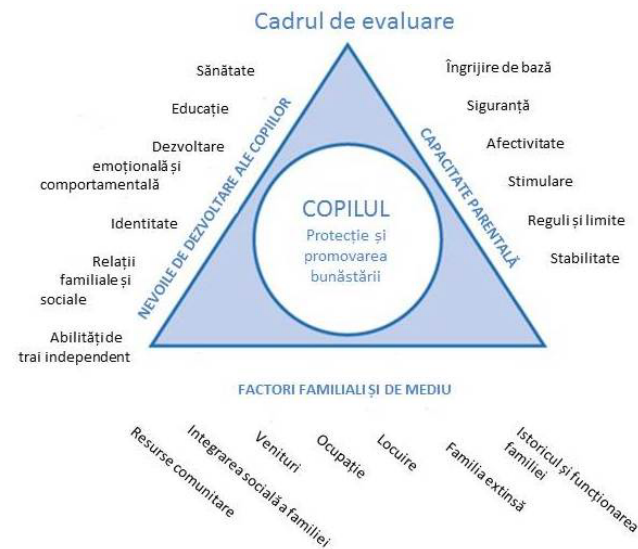
Discuta cu persoana de langa despre cum te descurci cu sarcina de a:

- ▶ **evalua** si
- ▶ **analiza**



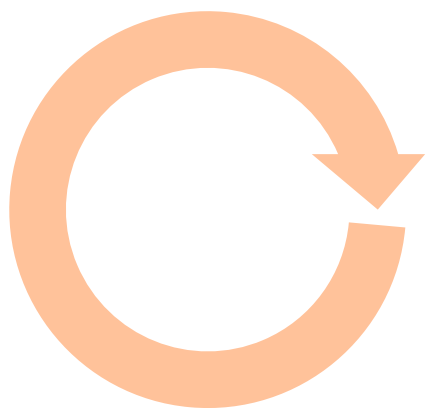
CADRUL DE EVALUARE SI INSTRUMENTE DE EVALUARE UZUALE

M▲PChipp



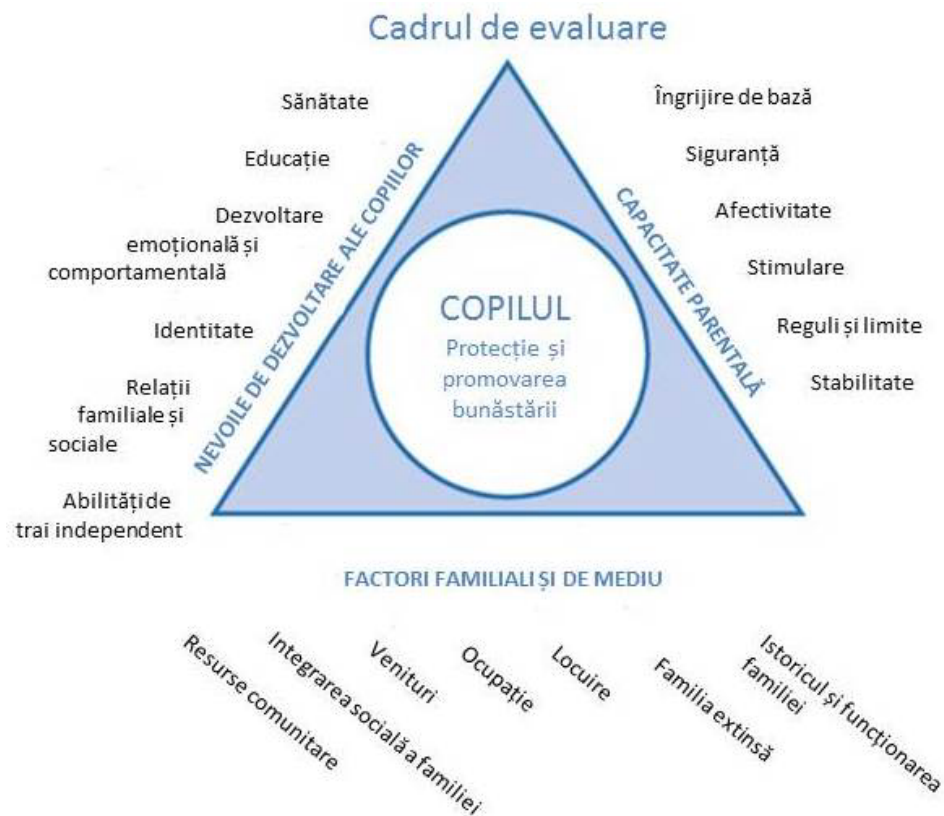
CELE 7 STADII IN EVALUAREA, ANALIZA SI PLANIFICAREA INTERVENTIILOR

cf. Bentovim, Cox, Bingley Miller, Pizzey & Tapp (2014)



- ▶ Stadiul 1: identificarea initiala a cazului
- ▶ Stadiul 2: obtinerea de informatii
- ▶ **Stadiul 3: organizarea informatiilor existente**
- ▶ Stadiul 4: analiza modelelor de abuz si protectie
- ▶ Stadiul 5: previziuni privind dezvoltarea copilului
- ▶ Stadiul 6: dezvoltarea unui plan de interventie
- ▶ Stadiul 7: identificarea rezultatelor si a masurilor privind interventia

CADRUL DE EVALUARE A COPILULUI SI FAMILIEI



Department of Health, Department for Education and Employment & Home Office (2000)

PRINCIPIILE CADRULUI DE EVALUARE

cf. Department of Health et al. (2000)

Evaluarea este ...

- ▶ **Focusata pe copil**
- ▶ **Bazata pe dezvoltarea copilului**
- ▶ **Ecologica** in abordare, ex. situatia copilului trebuie inteleasa in contextul familial
 - ▶ Rolul dezavantajului economic/rolul economic disadvantage
 - ▶ Rolul grupurilor din comunitate
 - ▶ Impactul familiilor suportive in dezvoltarea capacitatii parentale
- ▶ **Ariile principale** de care trebuie tinut cont includ
 - ▶ **nevoile de dezvoltare a copilului**
 - ▶ **Capacitatea parintelui/ingrijitorului de a raspunde corezpunzator acestor nevoi**
 - ▶ **familia largita si factori de mediu**

PRINCIPIILE CADRULUI DE EVALUARE

cf. Department of Health et al. (2000)

Evaluarea...

- ▶ implica **munca directa cu copii si familii**
- ▶ se bazeaza pe **puncte forte dar si pe identificarea dificultatilor**
- ▶ are o abordare **inter-institutionala**
- ▶ este un **proces continuu**, nu un eveniment singular
- ▶ este realizata in **paralel cu oferirea de servicii**
- ▶ implica **practica bazata pe dovezi**

PRINCIPIILE CADRULUI DE EVALUARE

cf. Department of Health et al. (2000)

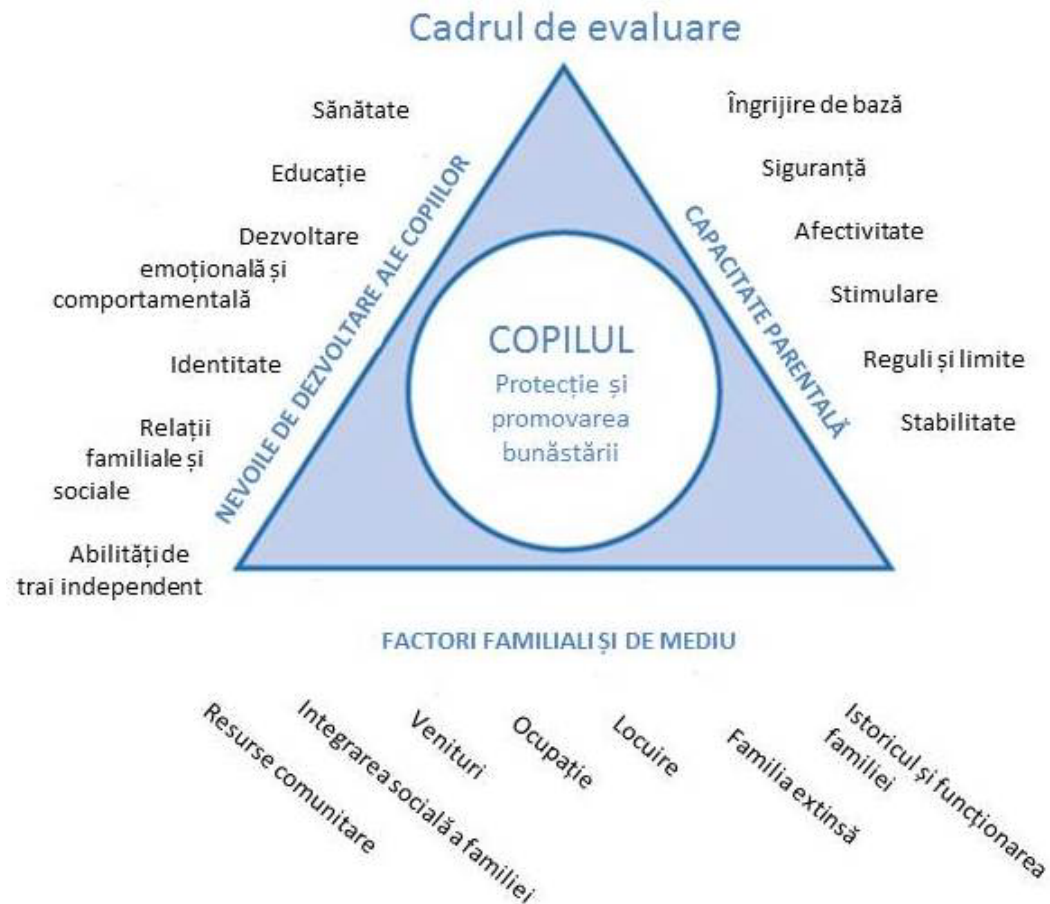
In practica bazata pe dovezi practicienii ar trebui:

- ▶ sa foloseasca informatii din studii si practica intr-un mod critic in vederea realizarii evaluarii si a planului de interventie
- ▶ sa inregistreze si sa actualizeze informatiile sistematic notand sursele de informatie
- ▶ sa invete din experienta
- ▶ sa monitorizeze daca interventia este eficienta

MUNCA EFECTIVA CU CADRUL DE EVALUARE

- ▶ Cadrul de evaluare (Assessment Framework), prin folosirea triunghiului, ofera **o harta a evaluarii nevoilor copiilor** .
- ▶ Domeniul **Nevoile de dezvoltare a copilului** din cadrul triunghiului evidentiaza punctele forte dar si problemele de dezvoltare ale acestuia
- ▶ Domeniul **Capacitatea parentala** se refera la atributele parintilor in a satisface nevoile copilului
- ▶ Acolo unde nu se poate observa sau masura carentele in dezvoltarea copilului, domeniile **Capacitate Parentala** si **Factorii familiali si de mediu** se folosesc cu scopul obtinerii unui prognostic.

O METODA EFICACE DE COLECTARE A INFORMATIILOR RELEVANTE



Department of Health, Department for Education and Employment & Home Office (2000)

FOLOSIREA INSTRUMENTELOR DE EVALUARE

Obiective:

- ▶ Dezvoltarea înțelegerii privind natura și nivelul de funcționare a unui copil
- ▶ Identificarea factorilor care îl afectează pe copil și a nevoilor lui
- ▶ Dezvoltarea unui parteneriat cu familia și copilul
- ▶ Pregătirea pentru intervenție

FOLOSIREA INSTRUMENTELOR DE EVALUARE

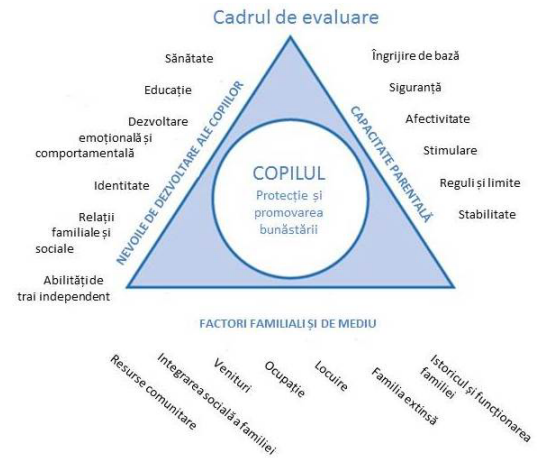
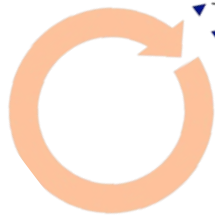
Evaluările eficiente folosesc surse de informație multiple. O evaluare nu ar trebui să se bazeze pe o singură sursă de informație.

Prin urmare, evaluarea ar trebui să se bazeze pe date integrate care provin din:

- ▶ Metode diverse de evaluare
- ▶ Mai mulți evaluatori
- ▶ Întâlniri la date diferite
- ▶ Locații diferite
- ▶ Grupuri diverse

EVALUAREA, ANALIZA, PLANIFICAREA INTERVENȚIILOR IDENTIFICAREA ȘI MĂSURAREA OBIECTIVELOR

- ▶ Stage 1: initial recognition and referring
- ▶ Stage 2: gathering information
- ▶ Stage 3: organising the information available
- ▶ Stage 4: analysing patterns of harm and protection
- ▶ Stage 5: predicting the likely outlook for the child
- ▶ Stage 6: developing a plan of intervention
- ▶ Stage 7: identifying outcomes and measures for intervention



TEHNICA EVALUARII

- ▶ Identificarea scopului evaluarii
- ▶ Obținerea de informații din surse disponibile, inclusiv din instrumente de evaluare
- ▶ Clasificarea informațiilor și organizarea ei folosind Cadrul de evaluare (the Assessment Framework)
- ▶ Analiza proceselor care influențează sănătatea și dezvoltarea copilului
- ▶ Formularea de predicții privind dezvoltarea copilului
- ▶ Planificarea intervențiilor
- ▶ Identificarea obiectivelor și a metodei de măsurare a eficacității intervențiilor

cf. Bentovim et al. (2014)

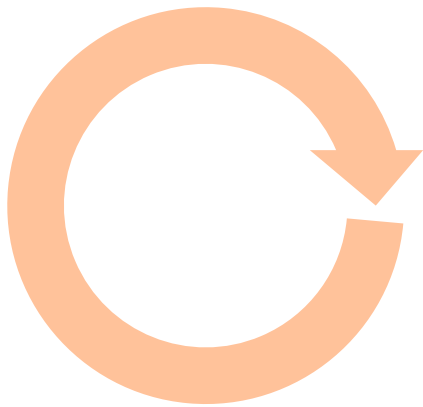
DE CE ESTE IMPORTANTA PLANIFICAREA INTERVENTIEI?

“Daca esuezi in a te pregati, atunci sa te pregatesti sa esuezi.”

Benjamin Franklin (1706-1790)

7 STADII ALE EVALUARII, ANALIZEI SI PLANIFICARII INTERVENTIEI

cf. Bentovim, Cox, Bingley Miller, Pizzey & Tapp (2014)



- ▶ Stadiul 1: identificarea initiala a cazului
- ▶ Stadiul 2: obtinerea de informatii
- ▶ Stadiul 3: organizarea informatiilor existente
- ▶ Stadiul 4: analiza modelelor de abuz si protectie
- ▶ Stadiul 5: **previziuni privind dezvoltarea copilului**
- ▶ **Stadiul 6: dezvoltarea unui plan de interventie**
- ▶ **Stadiul 7: identificarea rezultatelor si a masurilor privind interventia**

COLOANA VERTEBRALA A
PLANIFICARII INTERVENTIILOR



CE E DE FACUT ACUM?

Dupa ce...

- ▶ ai adunat informatiile cu sarguinta,
- ▶ Le-ai analizat cu minuzitate si
- ▶ Ai dobandit o intelegere a situatiei copilului

Este necesar sa...

- ▶ Tragi concluziile,
- ▶ Sa implici familia si copiii in planificare si
- ▶ Sa decideti cum veti proceda.



PARTICIPAREA - O CHEIE A PROTECTIEI EFICIENTE



De ce ar trebui ca parintii si copiii sa fie implicati in planificarea interventiei?
Deoarece...

- ▶ Au dreptul sa **participe!**
- ▶ Ei sunt "**expertii**" in ceea ce ii priveste, ex. ei isi cunosc cel mai bine si de cel mai lung timp situatia
- ▶ S-ar putea **sa aiba o idee** despre ce fel de ajutor este necesar si ce masuri sunt potrivite
- ▶ Este mai probabil ca interventiile sa fie mai eficiente daca mai multe persoane implicate sunt angajate in implementarea lor
- ▶ ... Ce alte motive ar mai fi



CUM SA II IMPLICI PE COPII SI PARINTI ?

Facilitarea unei participari de succes a copiilor si parintilor in planificarea interventiilor este o sarcina dificila ce **necesita anumite abilitati si atitudini.**



O **atitudine** folositoare ar fi sa...

- ▶ Sa avem o **atitudine de egalitate** cu copiii si parintii.
- ▶ sa **valorizam cunostintele lor** despre ei insisi si despre situatia lor.
- ▶ ... Care atitudine o considerati ca importanta?
- ▶ ... vedeti de asemenea si modului 8 → *M08: Participare si luarea deciziilor*

Abilitatile necesare sunt...

- ▶ **Discutarea** cu parintii si copiii **intr-un mod comprehensibl.**
- ▶ ... Ce alte abilitati credeti ca sunt necesare?
- ▶ ... vedeti de asemenea si modului 7 → *M07: Comunicarea cu copiii*

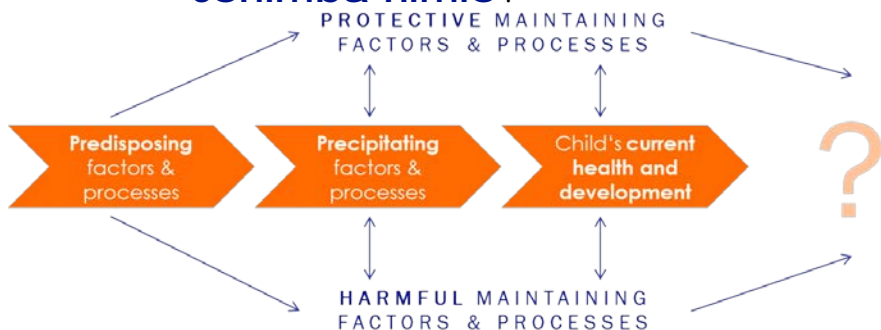
LUAREA DECIZIILOR IN PROTECTIA COPIILOR IMPLICA ...

REALIZAREA UNEI
PREVIZIUNI A VIETII
COPILULUI



STABILIREA PLANULUI
DE INTERVENTIE

- ▶ Care este **probabilitatea** ca abuzul sa aiba loc sau sa se repete in cazul in care **nu se schimba nimic**?



- ▶ Care este **tipul de abuz** suferit si care sunt **dorintele si sentimentele copilului**?
- ▶ Care este **capacitatea parintelui de a recunoaste, intelege, constientiza si a prelua responsabilitatea** in cazul dificultatilor?
- ▶ Care este **motivatia si capacitatea de schimbare a parintelui dar si disponibilitatea de cooperare** cu profesionistii?

EVALUAREA RISCULUI DE ABUZ

cf. Bentovim et al. (2014)

Analiza de impact a factorilor pozitivi si negativi si/sau a proceselor care influenteaza sanatatea si dezvoltarea copilului

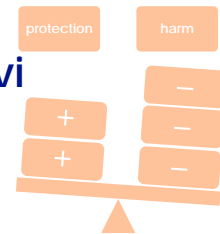
baza pentru o evaluare

completa a riscului de abuz ex.

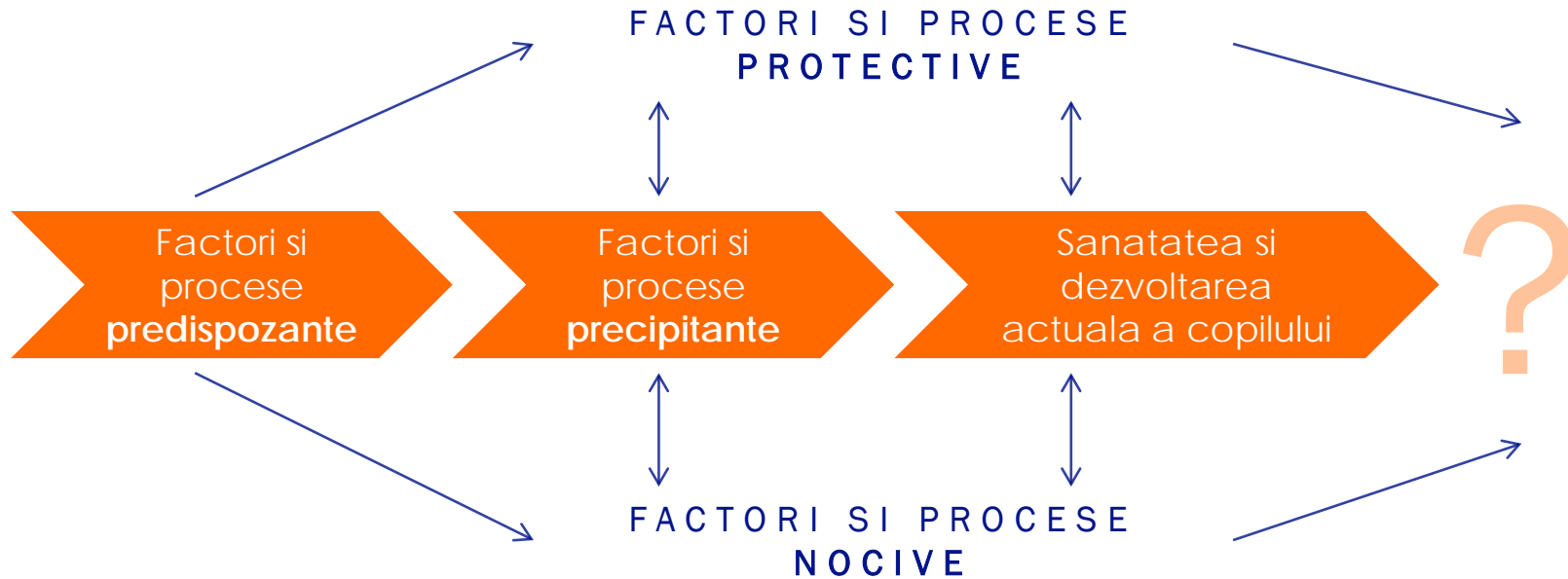
Probabilitatea ca sanatatea si dezvoltarea copilului sa fie afectate in viitor daca nu se ia nici o masura

! ► **Prezenta factorilor negativi in parenting, in familie sau in mediu** ar putea indica un risc de abuz asupra copilului chiar daca, la momentul evaluarii, nu s-a detectat o deteriorare a sanatatii si dezvoltarii copilului.

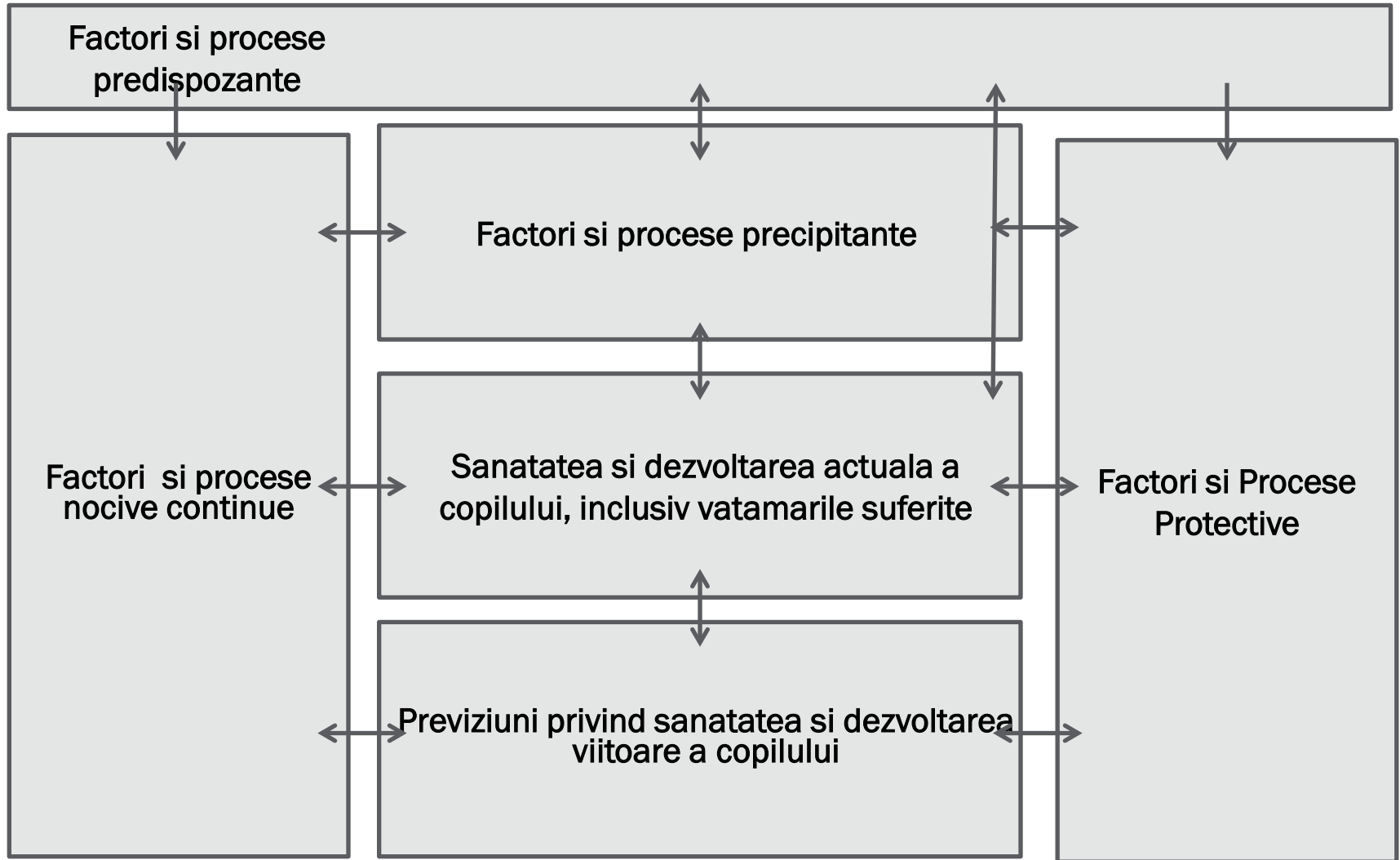
► Considerarea **echilibrului intre factorii si procesele pozitivi si negativi** care afecteaza sanatatea si dezvoltarea copilului poate sa ne indice nevoia de protectie.



STADIUL 5: REALIZAREA UNEI PREVIZIUNI PENTRU COPIL



Analiza Sistemica



IDENTIFICAREA FINALITATII INTERVENTIEI

3

aspecte de care trebuie sa tinem cont pentru a identifica finalitatea unei interventii de succes :

- ▶ **Sanatatea si dezvoltarea copilului, precum si dorintele si sentimentele copilului** (→ M08: Participare si luarea de decizii👥; → M07: Comunicarea cu copiii🗣️)
- ▶ **Centrarea parintelui pe copil**, ex. Capacitatea parintelui de a recunoaste, intelege si constientiza si de a-si asuma raspunderea pentru dificultati.
- ▶ **Capacitatea parintelui de schimbare**, ex. Motivarea si capacitatea de schimbare a parintelui, si disponibilitatea si abilitatea de a coopera cu profesionistii.



INTREBARI UTILE ...

Sanatatea si dezvoltarea copilului, precum si dorintele si sentimentele copilului

Care este nivelul de abuz suferit de catre copil?

...

Centrarea parintelui pe copil

In ce masura isi asuma parintii responsabilitatea pentru propriile actiuni ?

...

Capacitatea parintelui de schimbare

Care este atitudinea parintelui privind consilierea ?

Daca parintii au diverse patologii, tulburari de personalitate sau dependente?

...



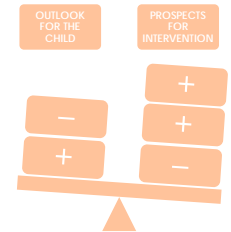
Ce altceva mai afecteaza prognosticul de schimbare?

SINTETIZAREA ANALIZEI

Realizarea unei previziuni
asupra **vietii copilului**



Stabilirea **planului de
interventie**

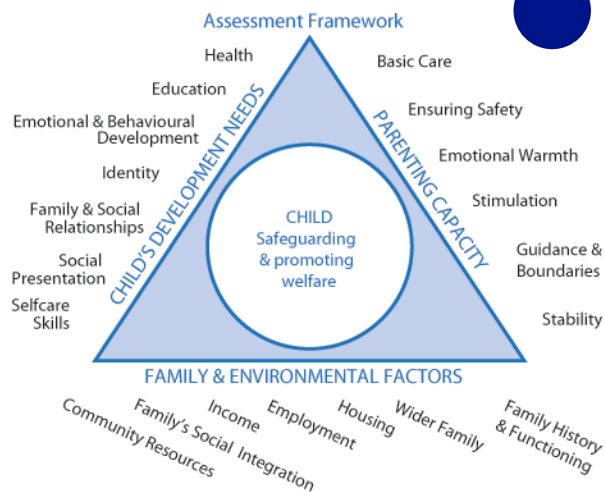


Stabilirea unei masuri de protectie necesita **cantarirea riguroasa a previziunii penturu copil in cazul in care nu sunt luate masuri si stabilirea planului de interventie.** Mai mult, **nevoile de dezvoltare a copilului trebuie luate in calcul.**

- ▶ Previziunea privind situatia copilului poate fi **suficient de optimista** chiar daca **exista risc moderat de repetare a abuzului** atat timp cat se identifica **modalitati suficiente de inerventie.**
- ▶ Previziunea privind situatia copilului poate fi **moderata in ciuda riscului relativ mic de repetare a abuzului** daca **interventia este limitata.**
- ▶ Previziunea privind situatia copilului poate fi **extrem de pesimista** cu cat **copilul mai micsi** **daca dezvoltarea copilului a fost deja afectata de abuz.**

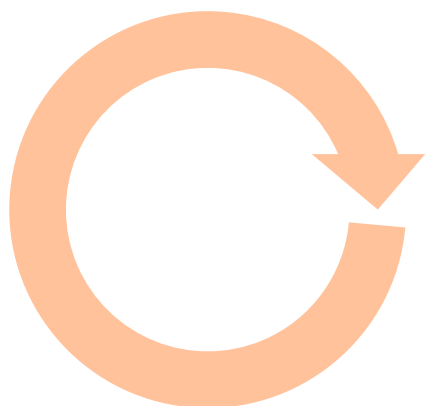
EXERCITIU: REALIZAREA UNEI PREVIZIUNI PENTRU MICHAEL DACA NU SE SCHIMBA NIMIC

MAPChiPP



7 STADII ALE EVALUARII, ANALIZEI SI PLANIFICARII INTERVENTIEI

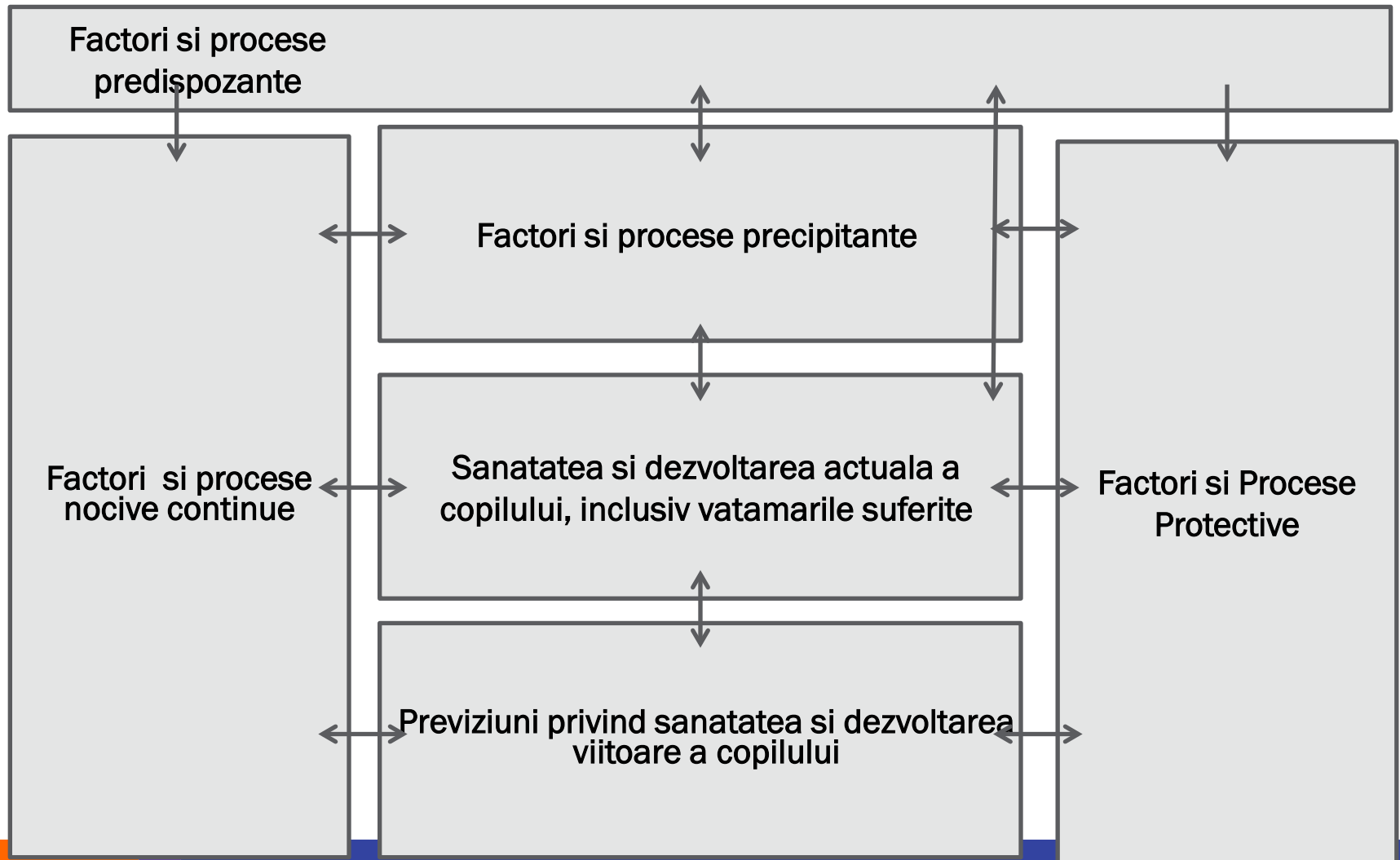
cf. Bentovim et al. (2014)



- ▶ Stadiul 1: identificarea initiala a cazului
- ▶ Stadiul 2: obtinerea de informatii
- ▶ Stadiul 3: organizarea informatiilor existente
- ▶ Stadiul 4: analiza modelelor de abuz si protectie
- ▶ Stadiul 5: **previziuni privind dezvoltarea copilului**
- ▶ Stadiul 6: dezvoltarea unui plan de interventie
- ▶ Stadiul 7: identificarea rezultatelor si a masurilor privind interventia

Previziunea privind copilul se intocmeste pe baza analizei abuzului si a formelor de protectie (→ *M06: Interventie si Planificare*).

Completati Analiza Sistemica a lui Michael



EFECTUAREA UNEI PREVIZIUNI PRIVIND MICHAEL FOLOSIND INSTRUMENTUL DE ANALIZA SISTEMICA

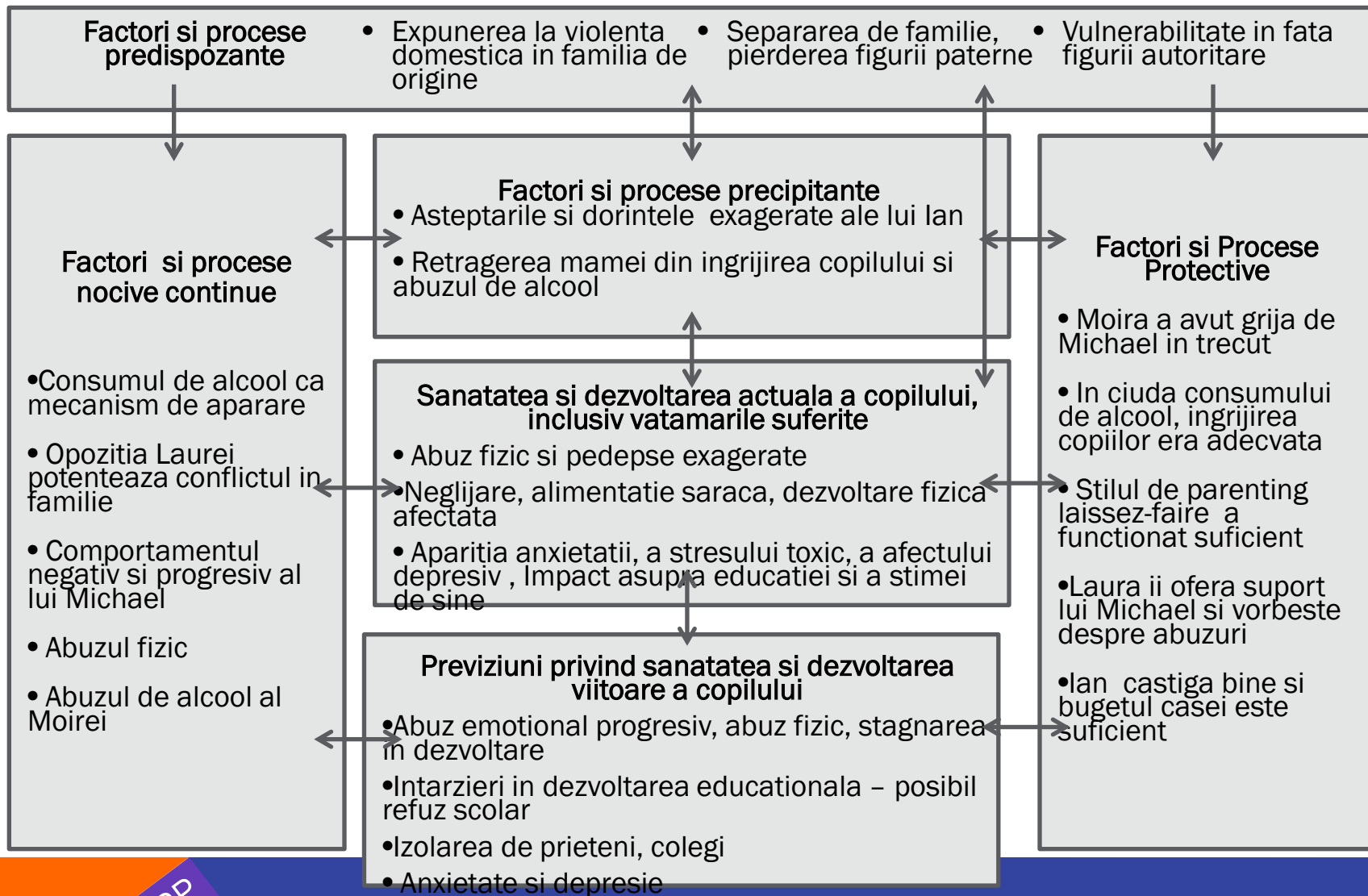
Cum vi s-a parut

- ▶ Completarea analizei sistemice;
- ▶ Cum v-a ajutat cu analizarea informatiei privind Michael si familia lui?

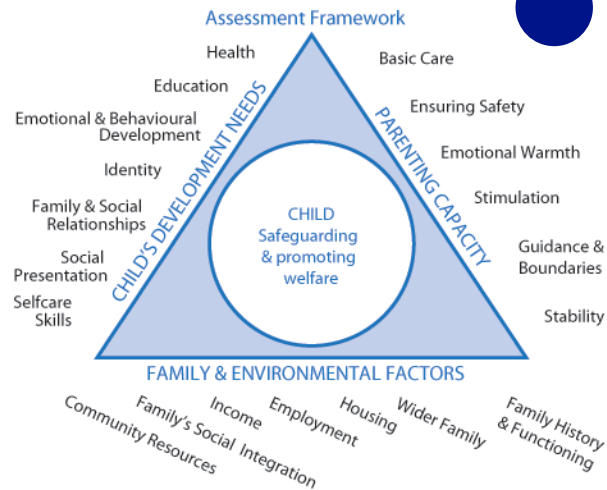
Care

- ▶ Este viitorul lui Michael daca nu se schimba nimic?
- ▶ Este riscul ca Michael sa sufere abuzuri repetate?

Michael's Systemic Analysis

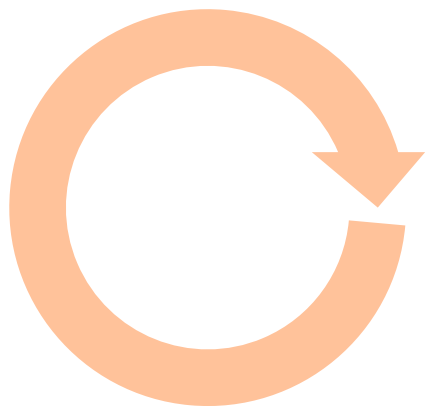


PLANIFICAREA INTERVENTIILOR SI EVALUAREA REZULTATELOR



SEVEN STAGES IN ASSESSMENT, ANALYSIS AND PLANNING INTERVENTIONS

cf. Bentovim et al. (2014)



- ▶ Stadiul 1: identificarea initiala a cazului
- ▶ Stadiul 2: obtinerea de informatii
- ▶ Stadiul 3: organizarea informatiilor existente
- ▶ Stadiul 4: analiza modelelor de abuz si protectie
- ▶ Stadiul 5: previziuni privind dezvoltarea copilului
- ▶ **Stadiul 6: dezvoltarea unui plan de interventie**
- ▶ **Stadiul 7: identificarea rezultatelor si a masurilor privind interventia**

DISCUTIE



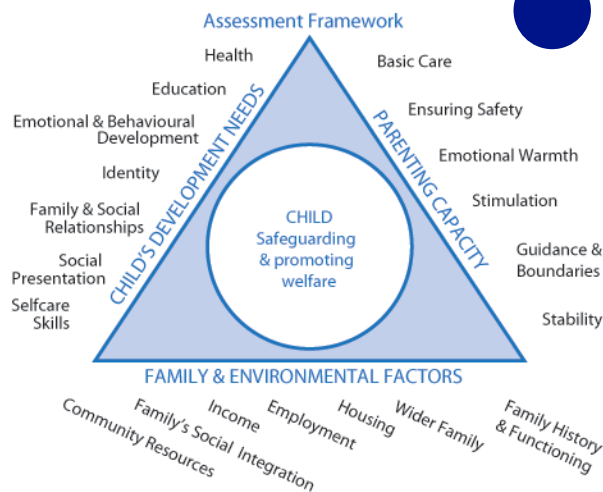
Discutati cu persoana de langa voi despre cum veti proceda la:

- ▶ Planificarea interventiilor si
- ▶ Identificarea si masurarea rezultatelor



EXERCITIU: COMPLETATI UN PLAN DE INTERVENTIE PENTRU MICHAEL

M▲PChiPP



STADIUL 6: COMPLETAREA UN PLAN DE INTERVENTIE PENTRU MICHAEL SI FAMILIA LUI



1. Considerati care sunt **optiunile** de interventie care ar putea:
 - a) oferi suport in dezvoltarea si sanatatea lui Michael si/sau
 - b) sa ajute la minimizarea daunelor suferite de Michael (sanatate si dezvoltare)

2. Intrebari de luat in considerare:
 - ▶ **Tinta interventiei:** Care punct forte sau slab in dezvoltarea si sanatatea copilului este tintit?
 - ▶ **Resurse disponibile?**
 - ▶ **Cooperarea familiei:** Care sunt interventiile pentru care vei obtine cel mai probabil cooperarea familiei?
 - ▶ **Eficacitatea interventiilor:** interventia are un efect benefic imediat sau in timp?
 - ▶ **Ordinea interventiilor:** ce masura ar trebui luata mai intai si care sunt cele urmatoare?
 - ▶ **Timeframe-ul dezvoltarii copilului:** care interventie are potentialul sa obtina suficienta schimbare care sa tina cont de dezvoltarea copilului?

IPOTEZE SI INTERVENTIE

- ▶ Analiza modelelor si a impactului proceselor duce la formularea de ipoteze legate de interventii care promoveaza dezvoltarea copilului
- ▶ Interventiile pot fi directionate catre dimensiunile oricaror domenii

STADIUL 7: IDENTIFICAREA OBIECTIVELOR SI MASURAREA INTERVENTIILOR

Identificarea rezultatelor si masurarea interventiilor **are ca scop determinarea progresului copilului/parintilor sau lipsa lui** si sunt necesare pentru **a modifica interventiile**.

Rezultatele ar trebui stabilite **in functie de ipotezele formulate care au ca scop imbunatatirea ...**

- ▶ Sanatatii si dezvoltarii copilului si
- ▶ A factorilor si proceselor considerate ca influenteaza nevoile de dezvoltare ale copilului.

MASURAREA SCHIMBARII

Masurarea rezultatelor interventiei necesita identificarea schimbarilor in timp in ceea ce priveste

- ▶ Dezvoltarea copilului
- ▶ Factorii si procesele care influenteaza dezvoltarea copilului

MASURI INITIALE SI FINALE

Masurile initiale si finale trebuie sa fie

- ▶ **valide**: sa masoare corect
- ▶ **de incredere**: sa se poata replica in timp si sa dea aceleasi rezultate atunci cand sunt folosite de diversi evaluatori

Masurile pot fi

- ▶ **standardizate**
- ▶ **specifice**

MASURAREA SCHIMBARI

Pentru a evalua rezultatele interventiei e nevoie sa **masuram schimbarea in timp a**

- ▶ Dezvoltarii copilului
- ▶ Factorii si procesele despre care credem ca influenteaza dezvoltarea copilului

Masurile initiale si finale trebuie sa fie

- ▶ **valide:**
- ▶ **de incredere:**

Interventiile pot fi

- ▶ Standard sau
- ▶ Specifice

INTERVENTII STANDARD VS. SPECIFICE

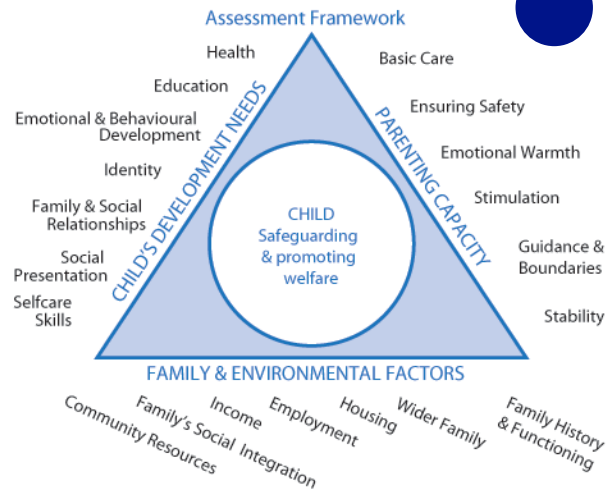
Masurile standard ofera deseori norme si punctaje care pot ajuta la intelegerea stadiului schimbarii.

Masurile trebuie sa aiba criterii acceptate pentru **comportamente/experiente ce pot fi cuantificate**. Ex:

- ▶ Numar de zile de pedeapsa
- ▶ Medicatia pe zile a hiperactivitatii

EXERCISE: CUM SE MASOARA OBIECTIVELE

M▲PChiPP



EXERCITIU

In group discutati **cum veti masura rezultatele** interventiei voastre in cazul familiei lui Michael?



REZULTATUL EXERCITIULUI

- ▶ Care a fost interventia care s-a adresat dificultatilor identificate in sanatatea si dezvoltarea lui Michael?
- ▶ Care pot fi consecintele pe termen scurt si lung daca aceste dificultati persista?
- ▶ Care interventii au fost selectate si de ce?

RECAPITULARE

M▲PChiPP



- ▶ Surprize
- ▶ Invatare
- ▶ Satisfactii
- ▶ Insatisfactii
- ▶ Noutati



MULTUMIRI

Mulumiri Organizatiei **Child and Family Training** (UK) pentru disponibilitatea de a oferi atat expertiza lor cat si materialul didactic proiectului MAPChiPP!

► www.childandfamilytraining.org.uk


child
and
family
training

BIBLIOGRAFIE SI RESURSE

BIBLIOGRAFIE

- ▶ Angold, A., Prendergast, M., Cox, A., Harrington, R., Simonoff, I. & Rutter, M. (1995). The Child and Adolescent Psychiatric Assessment (CAPA). *Psychological Medicine*, 25, 739-753.
- ▶ Bentovim A., Cox A., Bingley Miller L. & Pizzey S. (2009). *Safeguarding Children Living with Trauma and Family Violence: A Guide to Evidence-Based Assessment, Analysis and Planning Interventions*. London: Jessica Kingsley.
- ▶ Caldwell, B.M. & Bradley, R.H. (2003). *HOME Inventory: Administration Manual Comprehensive Edition*. Little Rock, AR: University of Arkansas for Medical Sciences.
- ▶ Cox, A. & Bentovim, A. (2000). *The Family Pack of Questionnaires and Scales*. London: The Stationery Office.
- ▶ Cox, A., Pizzey, S. & Walker, S. (2009). *The HOME Inventory: A Guide for Practitioners – The UK Approach*. York: Child and Family Training.
- ▶ Department of Health, Department for Education and Employment & Home Office (2000). *Framework for the Assessment of Children in Need and their Families*. London: The Stationery Office
- ▶ Pizzey S., Bentovim A., Cox A., Bingley Miller L. & Tapp S. (2015). *The Safeguarding Children Assessment and Analysis Framework*. York: Child and Family Training.

ALTE RESURSE

- ▶ Vedeti **toolbox**  disponibil online pe website: www.mapchipp.com
- ▶ Kelly, L. & Meysen, T. (2016). *Transnational Foundations for Ethical Practice in Interventions Against Violence Against Women and Child Abuse*. London: CEINAV. (translations to German, Portuguese and Slovenian available)
- ▶ Daca sunt **si alte resurse pe care le considerati valoroase** pentru profesionistii din protectia copilului in ceea ce priveste planificarea interventiilor? Te rog anunta-ne (scrie la mapchipp@dijuf.de)!